



Vom Trucker zum CEO

Martin Lörtscher / CEO, VR, Mitinhaber der Hugelshofer-Gruppe, Frauenfeld

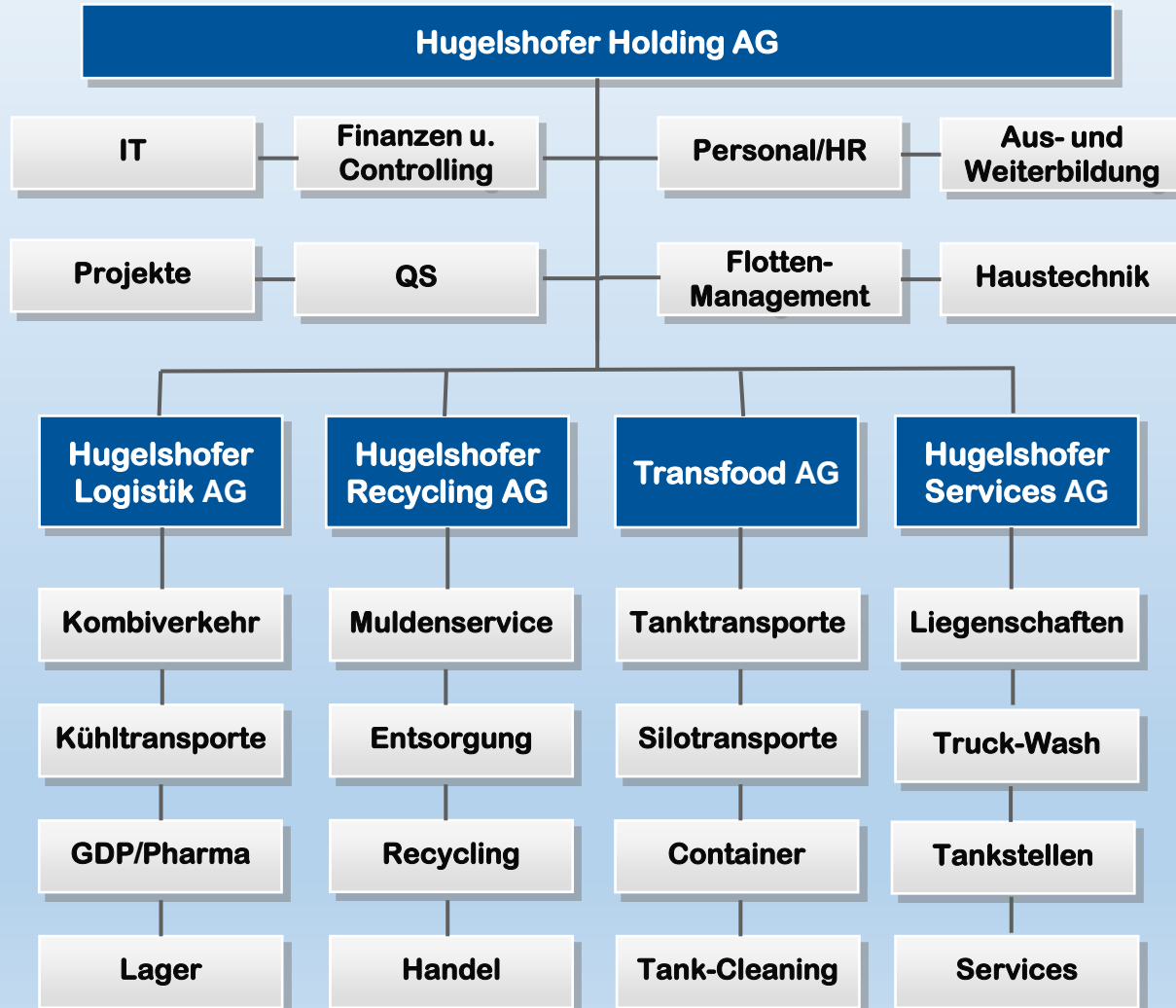
Hugelshofer in Zahlen

- 1877 **Gründungsjahr (5. Generation)**
- 3 **Standorte: Frauenfeld, Zürich, Landquart**
- 200 **modernste Nutzfahrzeuge**
- 400 **motivierte Mitarbeitende (15 Auszubildende / 6 Lernende/EFZ)**
- 60'000 **Kilometer pro Tag (täglich eineinhalbmal um die Erde)**





So sind wir organisiert



Chronologie der Übergabe

- 1999 Arbeitsbeginn bei Hugelshofer als Disponent
- 2001 Übernahme operative Leitung der Transfood AG
- 2002 Übernahme operative Leitung Logistik AG + Recycling AG
- 2005 Stabsübergabe von Fredi Hugelshofer, Ernennung zum CEO der Gruppe
- 2007 Vorbereitung Beteiligung: Kaufpreisbestimmung, ABV, Finanzierung usw.
- 2008 Verwaltungsrat Hugelshofer Holding und allen Gesellschaften
- 2008 Beteiligung an Hugelshofer Holding AG, 1. Tranche Aktien gekauft
- 2012 Beteiligung an Hugelshofer Holding AG, 2. Tranche Aktien gekauft



Erfahrungen



Danke für Ihre Aufmerksamkeit



www.hugelshofer.ch